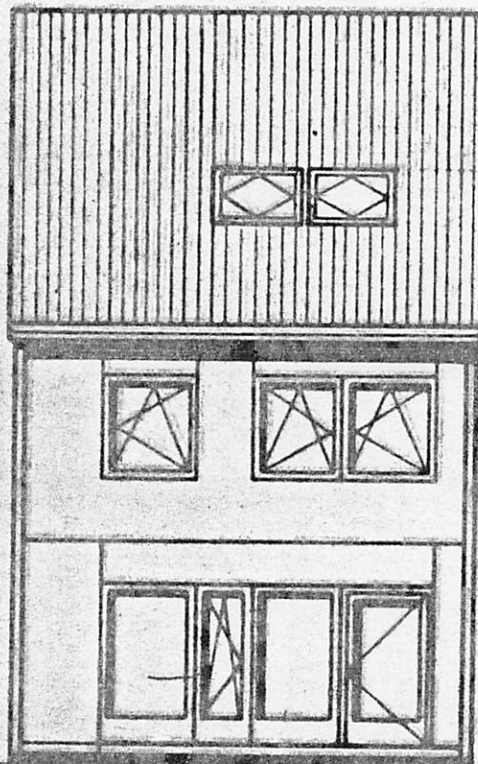
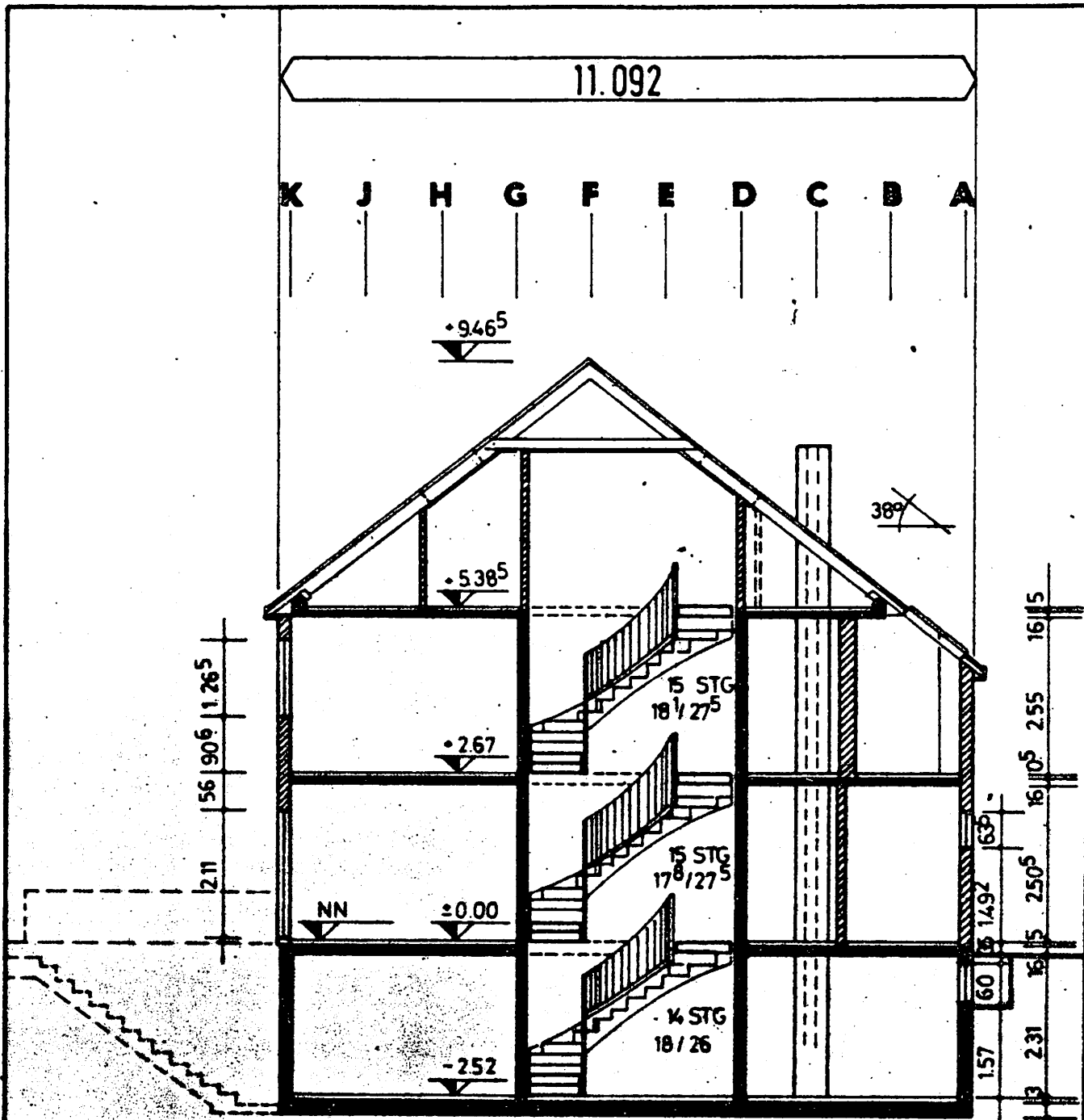


EINGANGSANSICHT



GARTENANSICHT

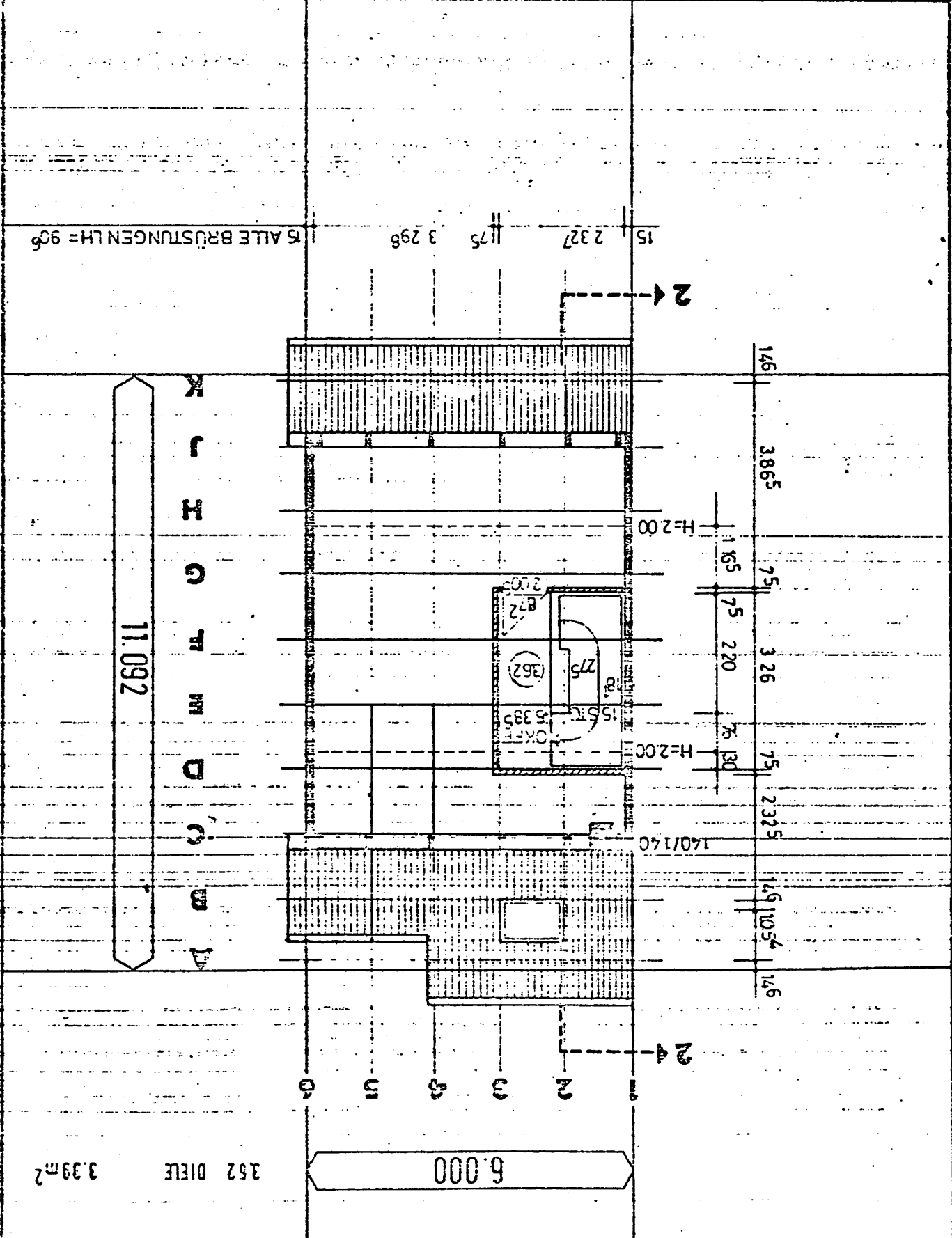
gez. P/S 20.09.78	Typ 6,0 V	Bvh, DÖRTMUND, SIEGFRIED-DRUPP-STRASSE
rep. Cm 25.09.78	M 1:100	Haus 2,3,4,5,8,11,12,15,16,17,20,21
<p>MEINE HEIMAT NORDRHEIN WESTFALEN          Wohnungs- und Siedlungsamt          a. B. G. Cassel          Vogedesstraße 1</p>	ZNr. P.-	Plan FRONTANS, DG 38° ausgb.
	STREIF FERTIGBAU	BAUANTRAG
	540 Condesh.-	Proj.Nr. NH
	Weinsheim	Proj.Nr. STREIF
	Tel.: 06551/121	Dat. 15.1.79
Bauherr	Planverfasser	



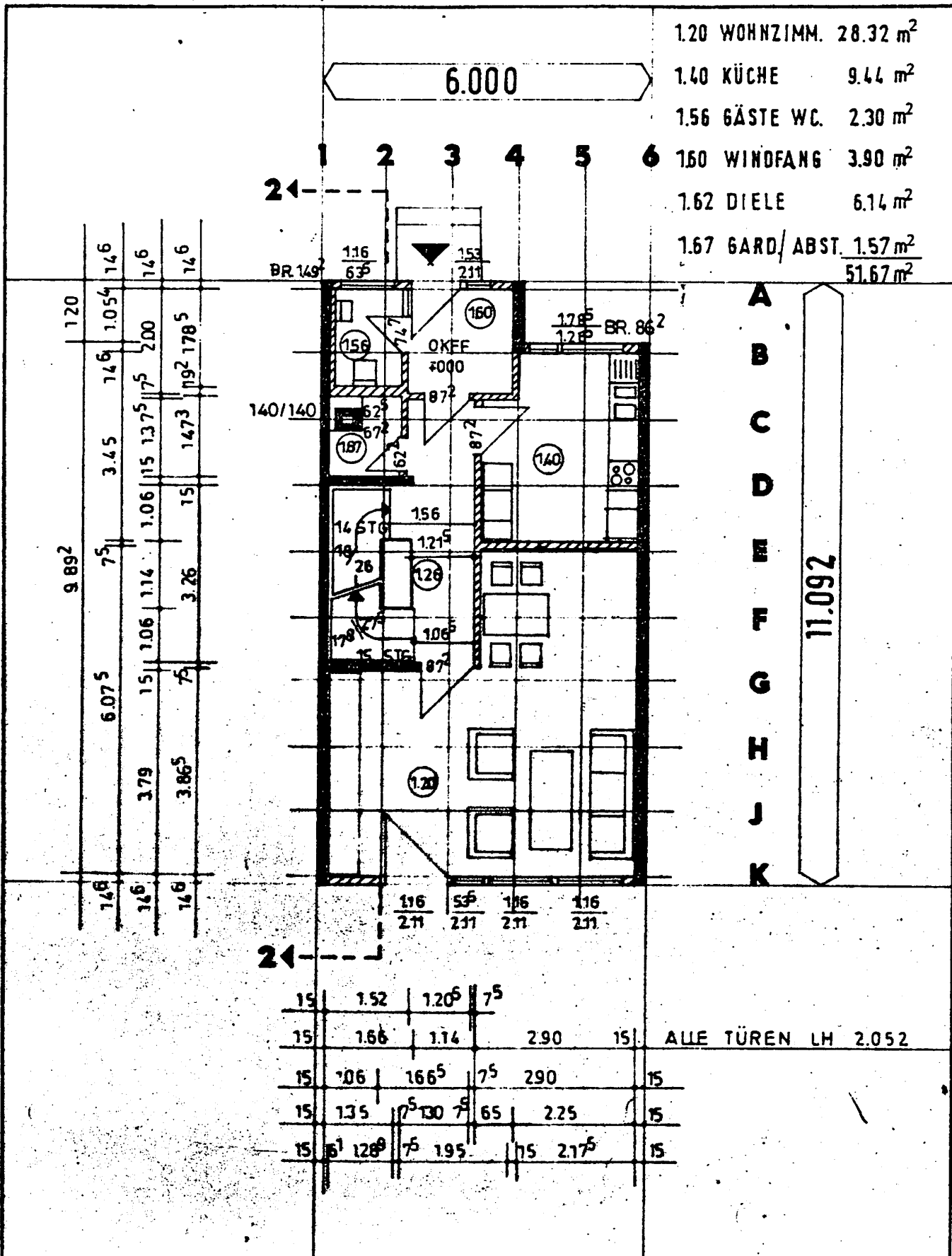
gez. P/S 20.09.78	Typ 6,0 V	Bvh. DORTMUND, SIEGFRIED-DRUPP-STRASSE
gep. Cm 25.09.78	M 1:100	Haus 2,3,4,5,8,11,12,15,16,17, 20,21
geä.	ZNr. B-	Plan SCHNITT 2-2 DG 38° ausgb.
<b>NEUE HEIMAT NORDRHEIN WESTFALEN</b> Gebietsamt Wohnungsbau und Siedlungsbau 5540 Gondelsh.-Weinsheim Tel.: 06551/121	STREIF FERTIGBAU	BAUANTRAG
	5540 Gondelsh.-Weinsheim Tel.: 06551/121	Proj.Nr. NH
Bauherr	Planverfasser	Proj.Nr. STREIF
		Dat. 15.1.79

109

Bauperr		Planverfasser		Dat.	
5540 Condelsheim		5540 Condelsheim		Prof. Nr. NH	
STREIF FERTIGBAU		STREIF FERTIGBAU		BAUANTZAG	
ZNF. B-		ZNF. B-		Plan GRUNDRISS DG 38 <sup>o</sup> ausbr.	
Ep. Cm 25.09.78		M 1:100		Haus	
Rez. H/S 20.09.78		Typ 6,0 V		Bvh.	



1.20 WOHNZIMM.	28.32 m <sup>2</sup>
1.40 KÜCHE	9.44 m <sup>2</sup>
1.56 GÄSTE WC.	2.30 m <sup>2</sup>
1.60 WINDFANG	3.90 m <sup>2</sup>
1.62 DIELE	6.14 m <sup>2</sup>
1.67 GARD./ABST.	1.57 m <sup>2</sup>
<b>51.67 m<sup>2</sup></b>	



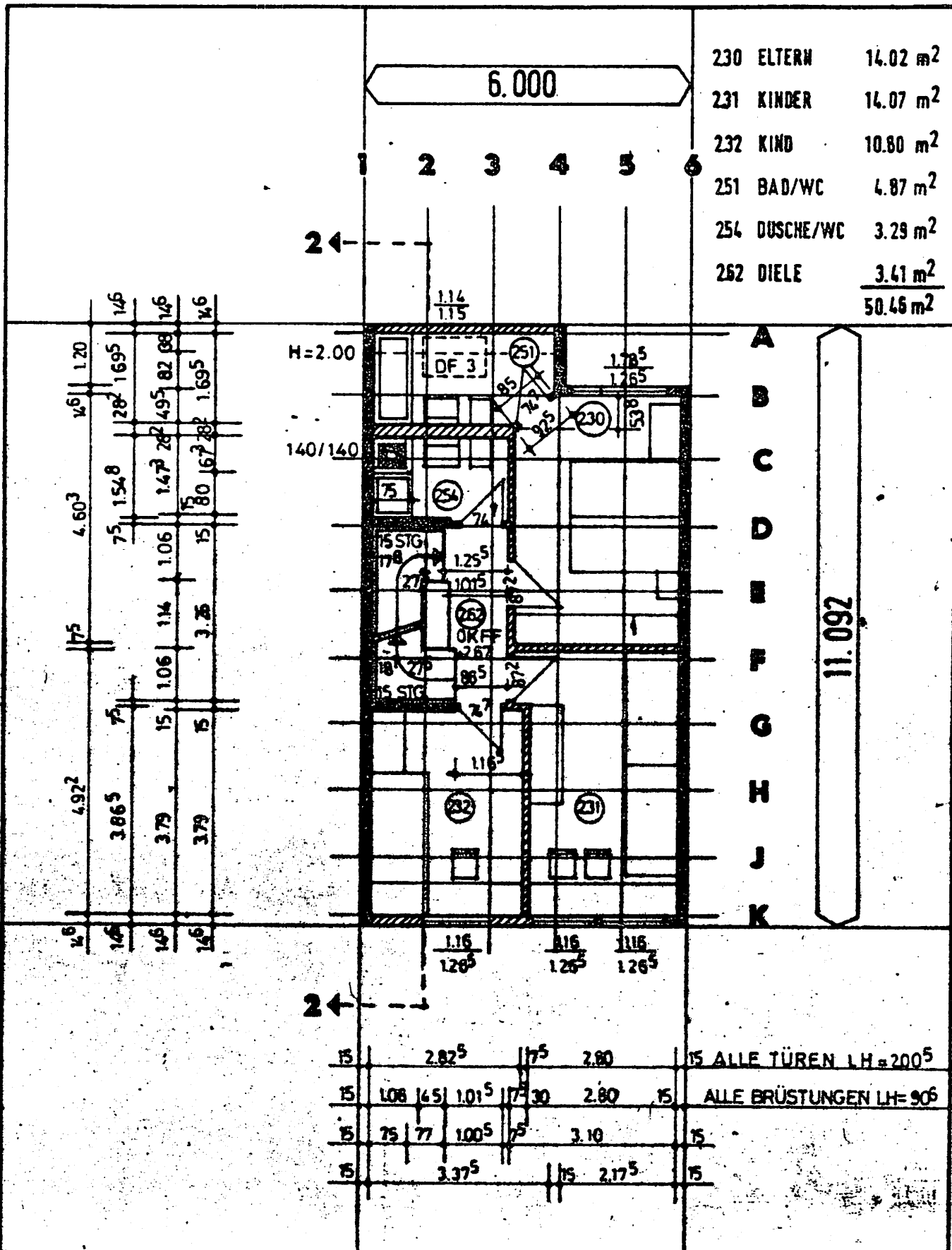
120	146	1054	146	146
75	3.45	146	175	200
15	1.06	114	1.06	15
75	3.26	15	1473	1192
146	146	146	146	146

15	1.52	1.20 <sup>5</sup>	7 <sup>5</sup>	
15	1.66	1.14	2.90	15
15	1.06	1.66 <sup>5</sup>	7 <sup>5</sup>	2.90
15	1.35	7 <sup>5</sup> 1.30	7 <sup>5</sup> 65	2.25
15	1.28 <sup>5</sup>	7 <sup>5</sup> 1.95	7 <sup>5</sup> 1.75	2.17 <sup>5</sup>

ALLE TÜREN LH 2.052

gez. H/S 20.09.78	Typ 6,0 V	Evh. DORTMUND, SIEGFRIED-DRUPP-STRASSE
gez. Cm 25.09.78	M 1:100	Haus 2,3,4,5,8,11,12,15,16,17,20,21
geg.	Nr. B-	Plan GRUNDRISS EG
<b>„NEUE HEIMAT NORDRHEIN WESTFALEN“</b> Gemeinnützige Wohnungs- und Mietvereine Vogelsangstraße	STREIF FERTIGBAU	BAUANTRAG
	5540 Gondelsh.-Weinsheim	Proj.Nr. NH
	Tel.: 06551/121	Proj.Nr. STREIF
Bauherr	Planverfasser	Dat. 15.1.79

30V

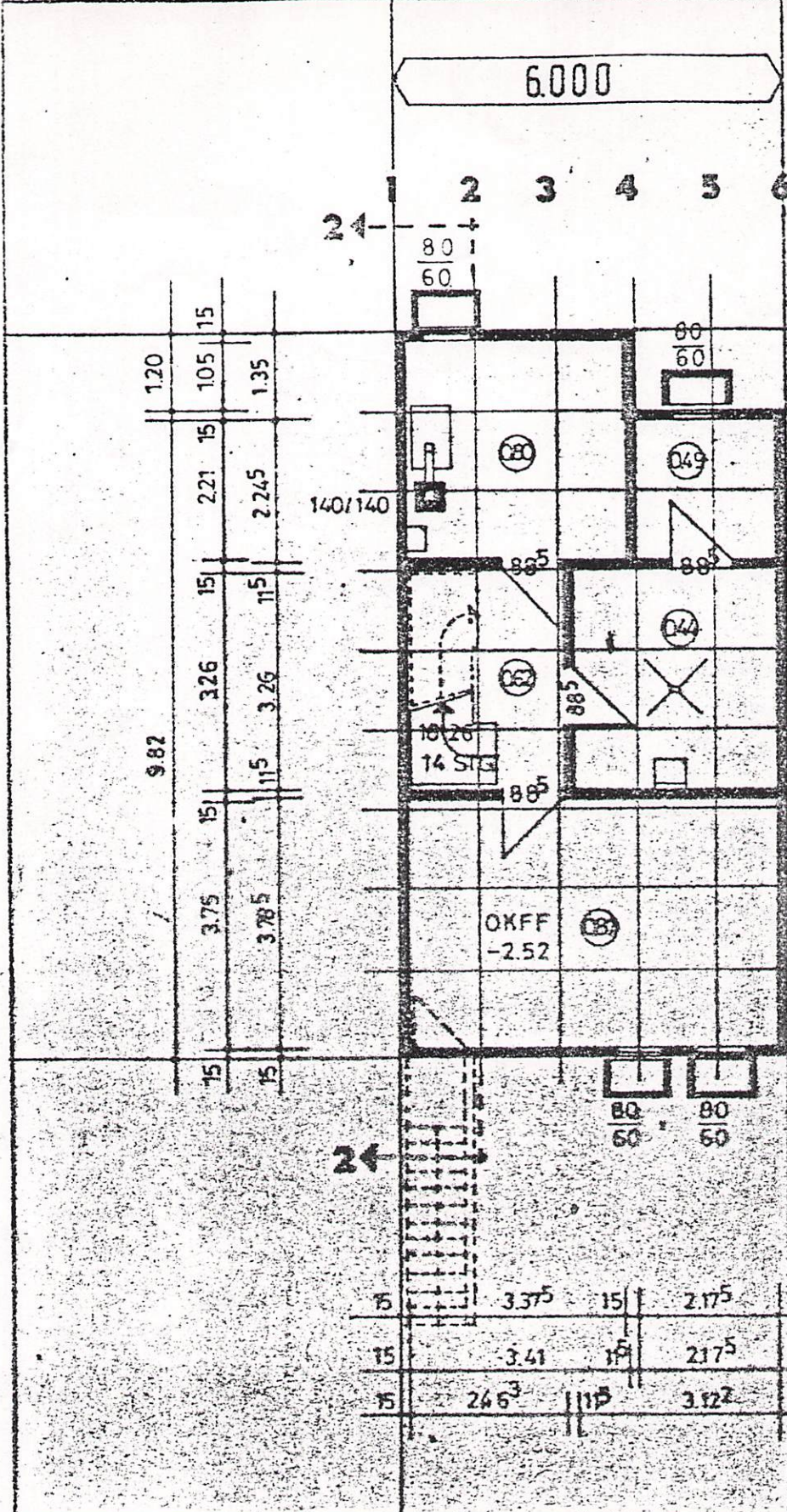


230 ELTERN	14.02 m <sup>2</sup>
231 KINDER	14.07 m <sup>2</sup>
232 KIND	10.80 m <sup>2</sup>
251 BAD/WC	4.87 m <sup>2</sup>
254 DUSCHE/WC	3.29 m <sup>2</sup>
262 DIELE	3.41 m <sup>2</sup>
	<u>50.46 m<sup>2</sup></u>

15	2.82 <sup>5</sup>	17 <sup>5</sup>	2.80	15	ALLE TÜREN LH=200 <sup>5</sup>	
15	1.08	1.65	1.01 <sup>5</sup>	17 <sup>5</sup>	3.0	ALLE BRÜSTUNGEN LH=90 <sup>6</sup>
15	75	77	1.00 <sup>5</sup>	7 <sup>5</sup>	3.10	15
15			3.37 <sup>5</sup>	15	2.17 <sup>5</sup>	15

gez. H/S 20.09.78	Typ 6,0 V	Bvh. DORTMUND-SIEGFRIED-DRUPP-STRASSE
gep. Cm 25.09.78	M 1:100	Haus 2,3,4,5,8,11,12,15,16,17,20,21
geg.	ZNr. B-	Plan GRUNDRISS OG 38°
NEUE HEIMAT NORDRHEIN-WESTFALEN Gesellschaft für Wohnungs- und Siedlungsplanung e.V., Düsseldorf Vagedesstraße 1	5540 Gondelsh.-Weinsheim	BAUANTRAG
	Tel.: 06551/121	Proj.Nr. NH
Bauherr	Planverfasser	Proj.Nr. STREIF
		Dat. 15.1.79

044	WASCHKÜCHE	10.17 m <sup>2</sup>
049	HAUSANSCHLUSSR.	4.88 m <sup>2</sup>
052	VORRAUM	8.93 m <sup>2</sup>
030	HEIZRAUM	11.56 m <sup>2</sup>
007	VORRAT/ HOBBY	21.03 m <sup>2</sup>
		<u>5577 m<sup>2</sup></u>



15	3.375	15	2.175	15 ALLE BRÜSTUNGEN LH=157
15	3.41	15	2.175	15 ALLE TÜREN LH= 202
15	2.65 <sup>3</sup>	115	3.122	15

gez. H/S 20.09.78	Typ 6,0 V	Bvh. DORTMUND SIEGFRIED-DRUPP-STRASSE
gep. Cm 25.09.78	M 1:100	Haus 2,3,4, 5, 8,11,12,15,16,17,20,21
geä.	Znr. B-	Plan GRUNDRISS KG Gashzg.
„NEUE HEIMAT NORDRHEIN WESTFALENSTREIF FERTIGBAU Gesellschaft v. b. V., 40001 Weinsheim Vogelwiese 3a	6540 Gondelsh.- Weinsheim Tel.: 06551/121	BAUANTRAG
		Proj.Nr. NH
		Proj.Nr. STREIF
Bauherr	Planverfasser	Dat. 15.1.79

6.0 V



Bauherr:

„NEUE HEIMAT NORDRHEIN WESTFALEN“

Gemeinnützige Wohnungs- und Siedlungs-  
gesellschaft m.B.H., 4 Düsseldorf

Baubetreuer:

Vagedesstraße 1

Haustyp: 6,0 Vorbau (Mittelhaus)(6,0V) 38° HAUS 6, 9, 22, 2, 3, 4, 5, 8, 11, 12, 15, 16, 17, 20, 21

6,0V/END

Bauvorhaben: DORTMUND, SIEGFRIED-DRUPP-STRASSE

Planer:

NEUE HEIMAT

BERECHNUNG DER WOHN- UND NUTZFLÄCHE NACH DIN 283

UND 2. BERECHNUNGSVERORDNUNG

Erdgeschoss

1.20 Wohnzimmer	2,900 x 6,075 = 17,62 m <sup>2</sup>	
	1,140 x 3,865 = 4,41 m <sup>2</sup>	
	1,660 x 3,790 = 6,29 m <sup>2</sup>	= 28,32 m <sup>2</sup>
1.40 Küche	3,450 x 2,900 = 10,01 m <sup>2</sup>	
	./. 0,650 x 0,875 = ./. 0,57 m <sup>2</sup>	= 9,44 m <sup>2</sup>
1.60 Windfang	1,950 x 2,000 =	3,90 m <sup>2</sup>
1.56 Gäste-WC	1,289 x 1,785 =	2,30 m <sup>2</sup>
1.67 Garderobe	1,473 x 1,350 = 1,99 m <sup>2</sup>	
	./. 0,625 x 0,672 = ./. 0,42 m <sup>2</sup>	= 1,57 m <sup>2</sup>
1.62 Diele	1,060 x 1,065 = 1,13 m <sup>2</sup>	
	1,140 x 1,215 = 1,39 m <sup>2</sup>	
	1,060 x 1,560 = 1,65 m <sup>2</sup>	
	1,205 x 0,150 = 0,18 m <sup>2</sup>	
	1,375 x 1,300 = 1,79 m <sup>2</sup>	= 6,14 m <sup>2</sup>
		<b>Summe EG: 51,67 m<sup>2</sup></b>

Planer:  
NEUE HEIMAT HAMBURG

Bauherr:

„NEUE HEIMAT NORDRHEIN WESTFALEN“  
Gemeinnützige Wohnungs- und Siedlungs-  
gesellschaft m.B.H., 4 Düsseldorf  
Vagedesstraße 1



Bauherr:

„NEUE HEIMAT NORDRHEIN WESTFALEN“

Gemeinnützige Wohnungs- und Siedlungsgesellschaft m.b.H., 4 Düsseldorf

Baubetreuer:

Vagedesstraße 1

Haustyp: 6,0 Vorbau (Mittelhaus)

38°

Bauvorhaben:

Planer:

BERECHNUNG DER WOHN- UND NUTZFLÄCHE NACH DIN 293  
UND 2. BERECHNUNGSVERORDNUNG

0. Obergeschoß

2.30 Elternschlafzimmer	3,100 x 4,603 = 14,27 m <sup>2</sup>	
./.	0,925 x 0,538 = 0,497 m <sup>2</sup>	
	<u>2</u>	= 14,02 m <sup>2</sup>
2.31 Zweibettkinderzimmer	2,800 x 4,922 = 13,78 m <sup>2</sup>	
	0,300 x 0,982 = 0,29 m <sup>2</sup>	
	<u>2</u>	= 14,07 m <sup>2</sup>
2.32 Einbettkinderzimmer	3,790 x 2,825 = 10,71 m <sup>2</sup>	
	0,075 x 1,165 = 0,09 m <sup>2</sup>	
	<u>2</u>	= 10,80 m <sup>2</sup>
2.51 Bad	0,380 x 3,375 x 0,5 = 0,64 m <sup>2</sup>	
	1,315 x 3,375 = 4,44 m <sup>2</sup>	
./.	0,850 x 0,495 = 0,421 m <sup>2</sup>	
	<u>2</u>	= 4,87 m <sup>2</sup>
2.54 Duschbad	1,005 x 1,548 = 1,56 m <sup>2</sup>	
	0,770 x 1,473 = 1,13 m <sup>2</sup>	
	0,750 x 0,800 = 0,60 m <sup>2</sup>	
	<u>2</u>	= 3,29 m <sup>2</sup>
2.62 Diele	0,865 x 1,060 = 0,92 m <sup>2</sup>	
	1,140 x 1,015 = 1,16 m <sup>2</sup>	
	1,255 x 1,060 = 1,33 m <sup>2</sup>	
	<u>2</u>	= 3,41 m <sup>2</sup>

Summe OG: 50,46 m<sup>2</sup>

Gesamte Wohnfläche EG und OG:

102,13 m<sup>2</sup>

Planer:

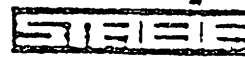
NEUE HEIMAT HAMBURG

Bauherr:

„NEUE HEIMAT NORDRHEIN WESTFALEN“

Gemeinnützige Wohnungs- und Siedlungsgesellschaft m.b.H., 4 Düsseldorf

Vagedesstraße 1



„NEUE HEIMAT-NORDRHEIN WESTFALEN“

Gemeinnützige Wohnungs- und Siedlungs-  
gesellschaft m. b. H., 4 Düsseldorf

Bauherr:

Vegeterstraße 1

Baubetreuer:

Haustyp: 6.0 Vorbau/Endhaus IV(6.0V/EN) Dachart: 38°

Bauvorhaben: DORTMUND, SIEGFRIED-DRUPP-STRASSE HAUS 6, 9, 22, 2, 3, 4, 5, 8, 11,  
12, 15, 16, 17, 20, 21

Planer: NEUE HEIMAT

BERECHNUNG DES UMBAUTEN RAUMES NACH DIN 277

Kellergeschoß	11,02 x 3,675 x 2,70	=	109,35 m <sup>3</sup>
	9,82 x 2,325 x 2,70	=	61,64 m <sup>3</sup>
Erdgeschoß	11,092 x 3,675 x 2,67	=	108,84 m <sup>3</sup>
	9,892 x 2,325 x 2,67	=	61,40 m <sup>3</sup>
Obergeschoß	9,892 x 6,00 x 2,715	=	161,14 m <sup>3</sup>
	3,675 x 1,20 x 2,47	=	10,89 m <sup>3</sup>
Dachgeschoß	6,00 x 9,892 x 0,150	=	8,90 m <sup>3</sup>
	6,00 x 9,892 x $\frac{3,86}{2}$	=	114,55 m <sup>3</sup>
<b>esamt</b>			<b>636,71 m<sup>3</sup></b>

Planer:  
NEUE HEIMAT HAMBURG

Bauherr:

„NEUE HEIMAT-NORDRHEIN WESTFALEN“

Gemeinnützige Wohnungs- und Siedlungs-  
gesellschaft m. b. H., 4 Düsseldorf  
Vegeterstraße 1

Wohnflächenberechnung  
nach DIN 283

Wohn-Schlafraum	1,825 x 3,23	5,90	m <sup>2</sup>
	1,20 x 5,70	6,84	m <sup>2</sup>
	1,32 x 5,70		
	<u>2</u>	= 3,76	m <sup>2</sup>
		<u>16,50</u>	m <sup>2</sup>
Flur	1,845 x 1,025	= 1,89	m <sup>2</sup>
Flur/Bad	1,00 x 1,16	≙ 1,16	m <sup>2</sup>
	1,00 x 1,30		
	<u>2</u>	= 0,65	m <sup>2</sup>
		<u>1,81</u>	m <sup>2</sup>
Bad	1,16 x 1,98	= 2,30	m <sup>2</sup>
	1,30 x 1,98		
	<u>2</u>	= 1,29	m <sup>2</sup>
		<u>3,59</u>	m <sup>2</sup>
Abstellraum	<u>0,95 x 2,57</u>		
	2	= 1,22	m <sup>2</sup>
Windfang	1,34 xx 1,00	= 1,34	m <sup>2</sup>
		<u>26,35</u>	m <sup>2</sup>
Gesamt Wohn/Nutzfläche		= 26,35 m <sup>2</sup>	
=====			